

Jean-Charles HACHET

# LES BRONZES ANIMALIERS

— *De l'antiquité à nos jours* —

Deuxième Édition

TOME II — L'ÉPOQUE CONTEMPORAINE



ÉDITIONS VARIA — PARIS



Fig. IX. — René STRÉMON : « *Cheval boulonnais* ». Remarquable bronze de 0,54 m de haut sur 0,58 m de long. L'attitude spontanée du cheval est saisie sur le vif et mise en valeur par la qualité du modèle.



Fig. X. — Igor USTINOV : « *Épée d'académicien du Professeur TUBIANA* ». Sur le pommeau, l'atome ; sur la poignée, le minéral, puis la cellule avec le noyau que traversent les rayons X dont les sept faisceaux se terminent en être humain qui est guéri. C'est la boucle de la vie.



Fig. XI. — Igor USTINOV : « *Épée d'académicien de Peter USTINOV* ». Le pommeau représente le monde (ou aussi la tête d'un micro) ; sur le haut de la poignée, des nuages, il pleut des portées musicales qui forment une rivière sur laquelle coule le masque de la tragédie et, un peu plus loin, celui de la comédie. Sous la fusée de l'épée, la plume, l'âme de l'écrivain, avec le cœur comme symbole humaniste.



Fig. VI. — François LAVRAT : « Rhinocéros » (1990). Laiton. Longueur : 40 cm.



Fig. VII. — François LAVRAT : « Étalon Amiral », (1991). Hauteur 1,40 m. Cette pièce, unique par ses proportions, sa légèreté aérienne et sa puissance, est présentée à juste titre comme le chef-d'œuvre de la Nouvelle École.



Fig. VIII. — Henri REDON : « Imagination africaine », (103 cm x 50 x 38).

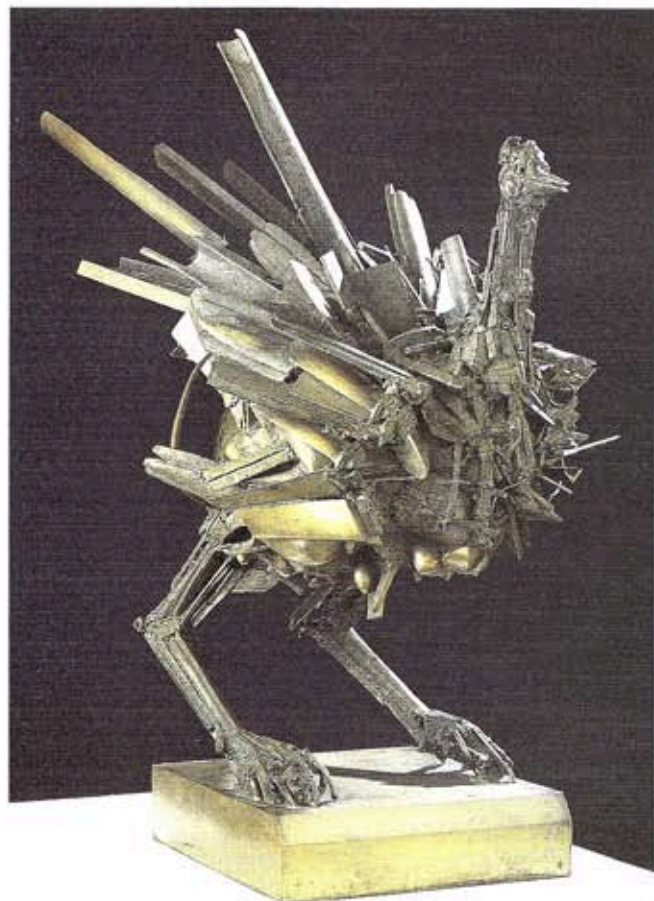


Fig. III. — CÉSAR: « La poule à limes ». (Voir page 25).



Fig. IV. — CÉSAR: « Le hibou ». (Voir page 25).



Fig. V. — Michel CHATEAUNEUF: « Chien à l'arrêt » (1992).  
 Dans un style impressionniste, l'artiste a capté l'attitude de son modèle avec justesse et sobriété.

## PLANCHE I

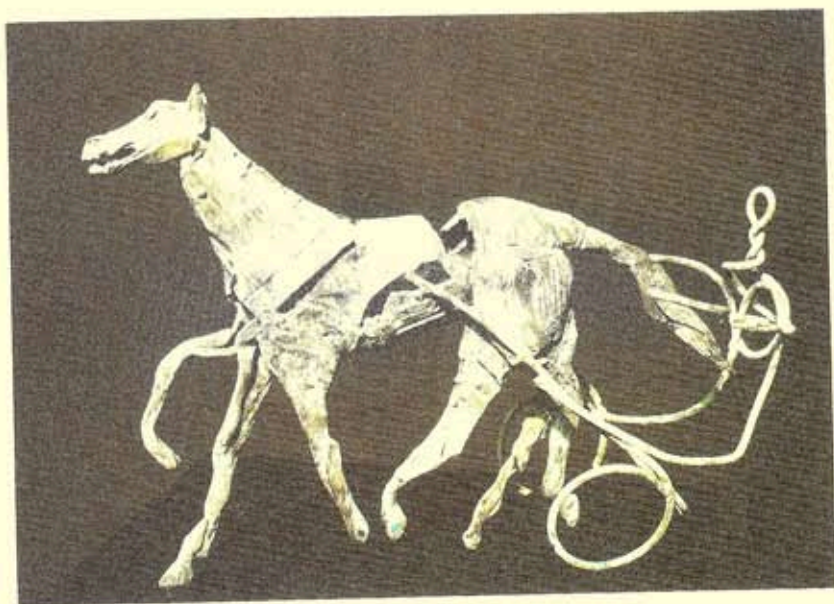


Fig. I. — Louis LEYGUE : « Le trotteur à six pattes ». (Voir page 77).

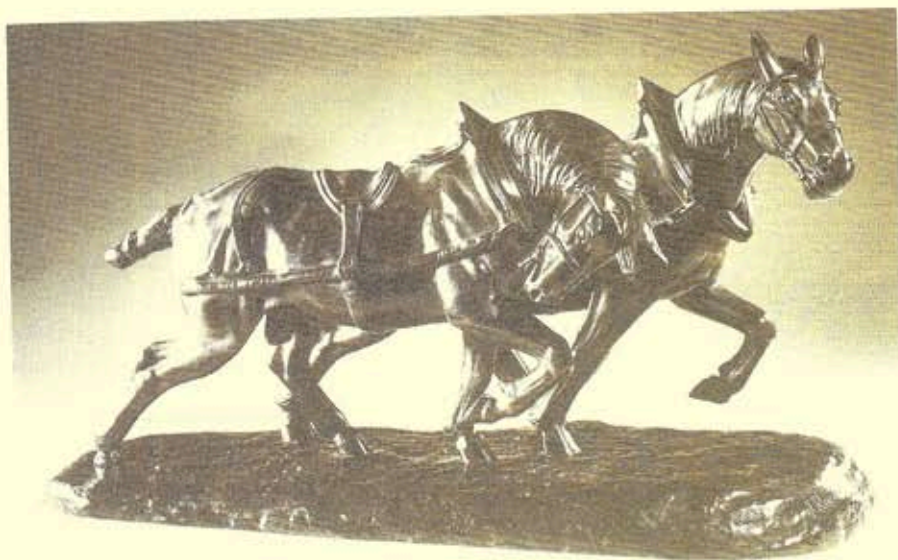


Fig. II. — Irénée ROCHARD : « Attelage de chevaux laboureurs », pièce exceptionnelle et rare. (Voir page 103).

